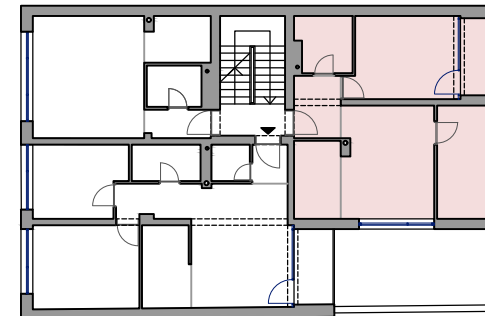
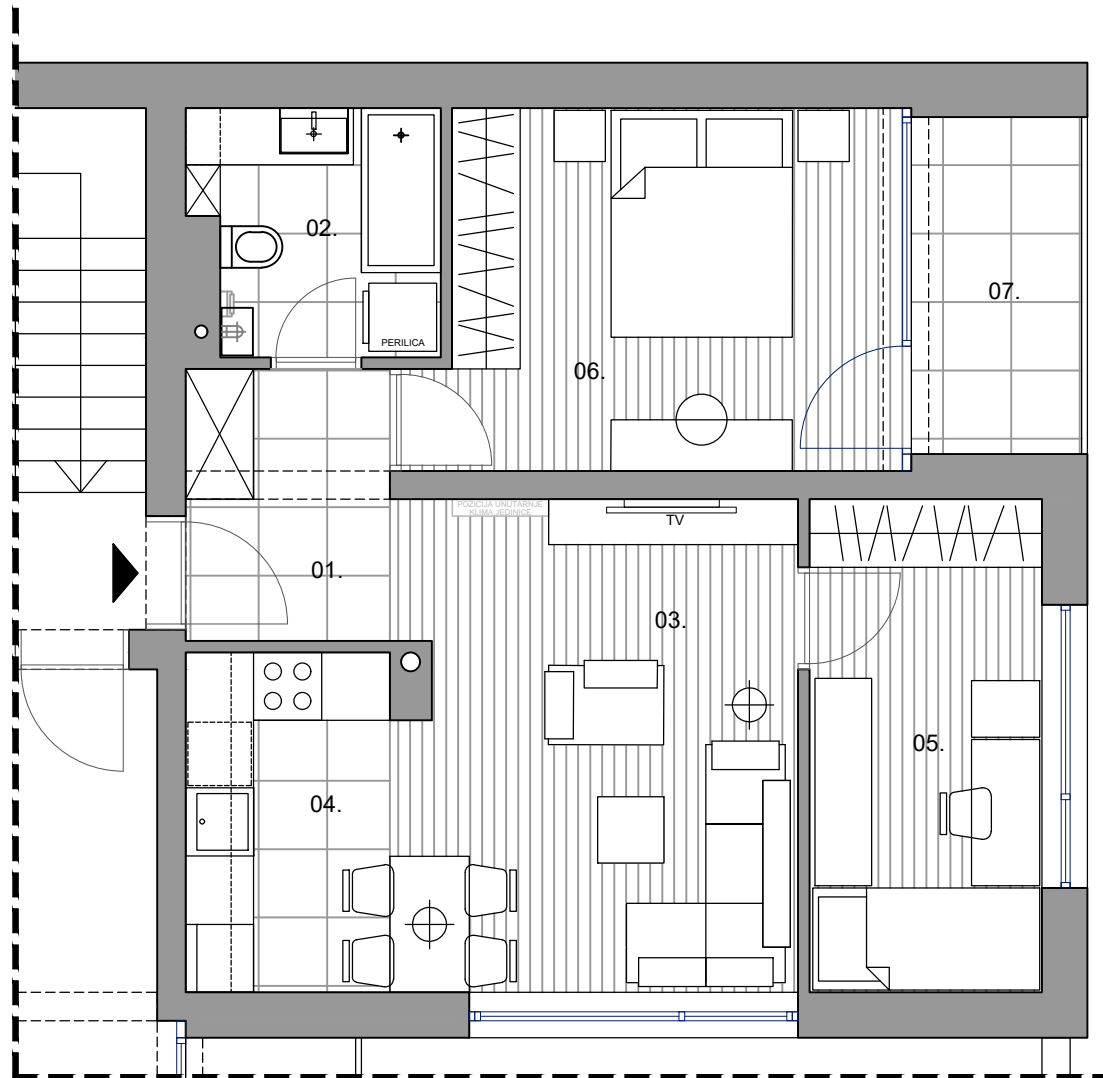


STAN S3 i S6 - DVOIPOSOBNI STAN 54,4m²



DVOIPOSOBNI STAN			
BR.	NAMJENA PROSTORIJE	NP(m ²)	NKP(m ²)
01.	ULAZNI PROSTOR	4,3	4,3
02.	KUPAONICA	4,6	4,6
03.	DNEVNA SOBA	15,4	15,4
04.	KUHINJA	5,4	5,4
05.	SPAVAČA SOBA	8,9	8,9
06.	SPAVAČA SOBA	12,6	12,6
07.	LOGGIA	4,3	3,2
UKUPNO :		55,5	54,4

